

Wissenswertes rund um Ihren Aufenthalt

Mit Übersichtsplan



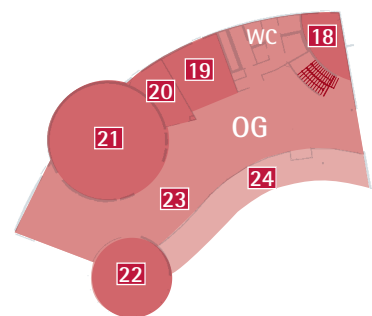
SaunaPark mit Garten (EG)

Innen

- 1 Planetarium (Caldarium):**
Sanfte Wärme bei 40 °C
- 2 Aromadampfbad:**
Intensiver Dampf bei 45–48 °C
- 3 Birksauna:** 90 °C
- 4 Ruheraum**
- 5 Erlebnisduschen**
- 6 Fußwärmebecken**
- 7 Tauchbecken**
- 8 Dampfsteinbad:** 50–55 °C
- 9 Sanarium:** 55–60 °C,
Luftfeuchtigkeit von 55%
- 10 Saunabar**
- 11 Lounge**
- 12 Leseraum**

Außen

- 13 Kaltbewegungsbecken:**
22–25 °C (je nach Jahreszeit)
- 14 Erdsauna (Ruhesauna):** 85–90 °C
- 15 Panoramasauna:** 70–75 °C
- 16 Loftsauna:** 80–85 °C
- 17 Gartensauna:** 85 °C

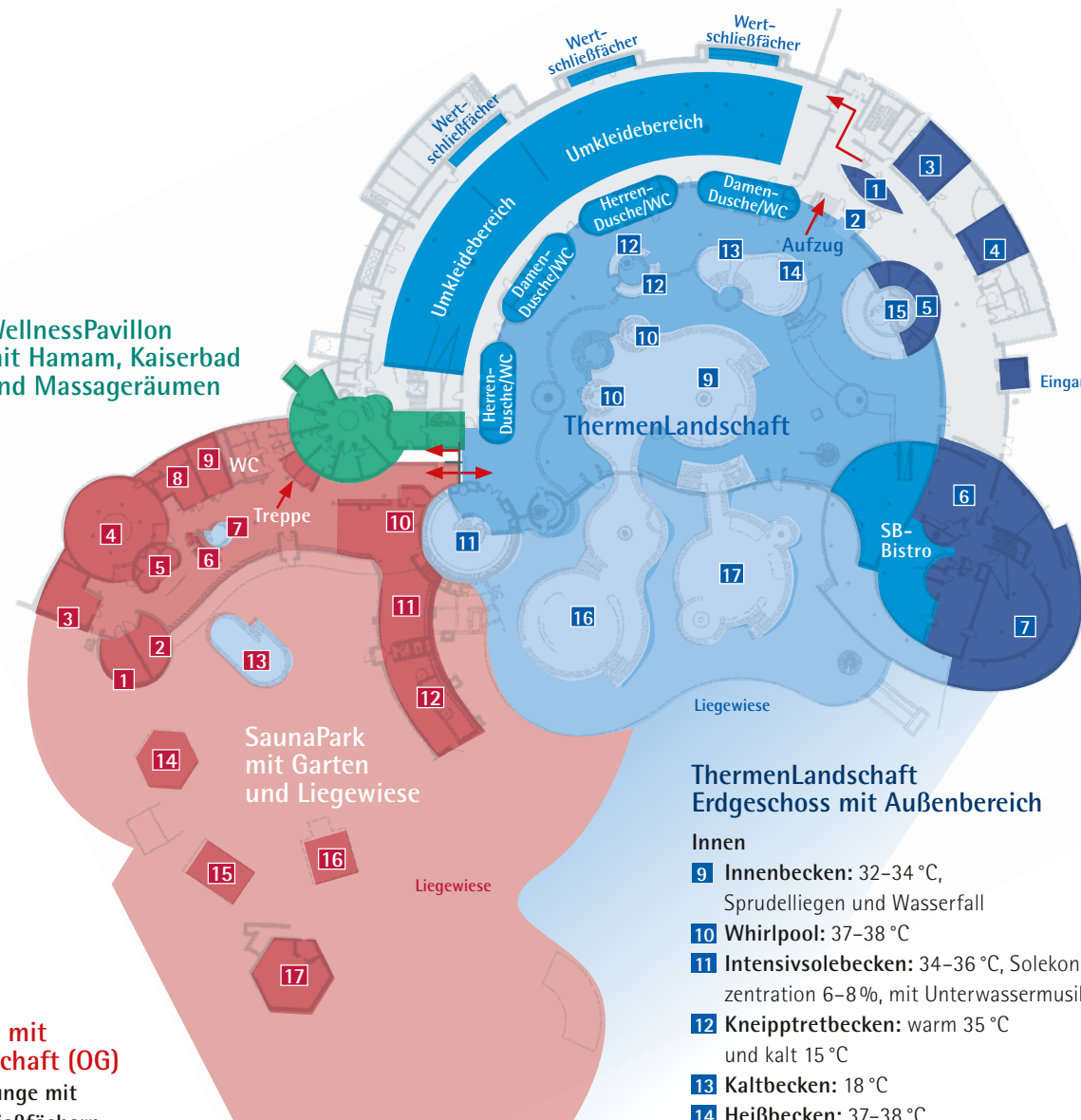


SaunaPark mit Ruhelandschaft (OG)

- 18 Medialounge mit Ladeschließfächern**
- 19 Kaminlounge**
- 20 Wärmeliegen**
- 21 Ruheraum**
- 22 Schwebeliegen**
- 23 Ruhelandschaft**
- 24 Sonnenterrasse**

Erdgeschoss mit Außenbereich

WellnessPavillon mit Hamam, Kaiserbad und Massageräumen



ThermenLandschaft Erdgeschoss mit Außenbereich

Innen

- 9 Innenbecken:** 32–34 °C,
Sprudelliegen und Wasserfall
- 10 Whirlpool:** 37–38 °C
- 11 Intensivsolebecken:** 34–36 °C, Solekonzentration 6–8%, mit Unterwassermusik
- 12 Kneipptretbecken:** warm 35 °C und kalt 15 °C
- 13 Kaltbecken:** 18 °C
- 14 Heißbecken:** 37–38 °C
- 15 Kinderplanschbecken:** 32–34 °C

Außen

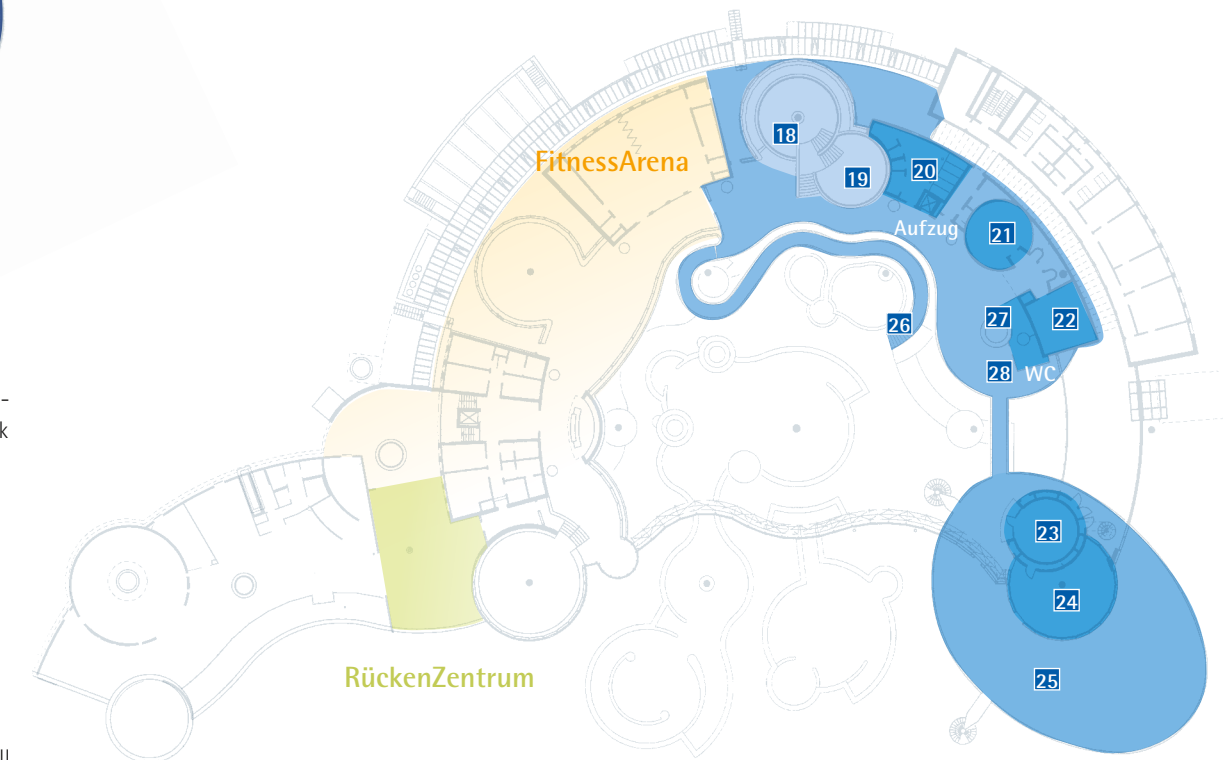
- 16 Außenbecken:** 32–34 °C,
Strömungskanal und Wasserfall
- 17 Warm-Außenbecken:** 35 °C,
viele Sprudelattraktionen und Wasserfall

Eingangsbereich im Erdgeschoss

- 1 Kasse**
- 2 Kassensautomat/Ausgang**
- 3 KinderParadies**
- 4 BadeShop/Fundbüro**
- 5 Beratung & Verkauf**
- 6 Bistro**
- 7 Restaurant**

Galerie der ThermenLandschaft (OG)

- 18 Therapiebecken:** 33 °C
- 19 Übungsbecken:** 33 °C
- 20 Moorraum:** Das Naturmoor bzw. Peeling wird selbst aufgetragen. Entspannen Sie auf warmen Steinliegen.
- 21 Glasdampfbad:** 47 °C,
relative Luftfeuchtigkeit 100%
- 22 Soleinhalation:** 40–45 °C,
Natursole tropft über ein Gradierwerk aus Schwarzdornreisig, wirkt entzündungshemmend und schleimlösend
- 23 Sonneninsel:** Sand-Licht-Wohlbefinden
- 24 Ruheinsel mit herrlichem Ausblick**
- 25 Sonnenterrasse**
- 26 Panoramaweg in das Erdgeschoss**
- 27 Infrarotsitze**
- 28 Massageliege**



KissSalis Therme
BAD KISSINGEN

KissSalis Betriebsgesellschaft mbH
Heiligenfelder Allee 16, 97688 Bad Kissingen
Telefon 0971/12 18 00-0
info@kissalis.de, www.kissalis.de

Herzlich willkommen in der KissSalis Therme

Eintauchen. Abschalten. Rundum wohlfühlen. Von Anfang an.

Aufenthalt

Sie entscheiden, ob Sie nur die **ThermenLandschaft** oder **ThermenLandschaft & SaunaPark** nutzen möchten. Danach richtet sich der Eintrittspreis. Die Nutzung der **FitnessArena** kann dazu gebucht werden (90 min für 10€).

Kasse

An der **Kasse** erhalten Sie ein **Chiparmband** für Ihren Aufenthalt sowie eine **Quittung**, die Sie bitte aufbewahren. Sollten Sie Ihren Chip verlieren, kommen Sie bitte direkt mit dieser Quittung zur Kasse.



Schränke + Wertschließfächer

Das Chiparmband ist auch der **Schlüssel** für Ihren Schrank und ggf. Ihr Wertschließfach. Sie haben freie Schrankwahl. Bitte merken Sie sich die Schranknummer. Zum Verschließen drücken Sie Ihren Chip an das Schrankschloss. Wenn das Schloss aufleuchtet, können Sie es drehen. Wenn Sie jetzt am Schrank ziehen, ist er sicher verschlossen. **Wertsachen** sollten in den **Wertschließfächern** verwahrt werden. Bei Verlust oder Diebstahl übernimmt die KissSalis Therme keine Haftung.

Bargeldlos

Das Chiparmband bitte immer sichtbar tragen.

Es dient als Bargeldersatz für alle Leistungen (Restaurant, Wellness, Saunabar etc.) in der KissSalis Therme – Sie bezahlen dann alles bequem beim Verlassen der Therme an der Kasse.

Handtuch + Bademantel

Gerne können Sie Handtuch und Bademantel gegen Gebühr an der **Kasse** und an der **Saunatheke** ausleihen.

Thermalwasser

Unser Thermalwasser aus dem Bad Kissinger Schönbornsprudel ist sehr **mineralstoffreich** – bitte gönnen Sie sich immer wieder **Ruhepausen** zwischen den einzelnen Bade- und Saunagängen.

Aktive Entspannung

Unsere kostenlose **Wassergymnastik** findet täglich um **11, 13 und 16 Uhr** statt.



Zur eigenen Sicherheit

Bitte tragen Sie **Badeschuhe**, um die Rutsch- und Unfallgefahr zu minimieren.

Hygiene

Bitte **duschen** Sie vor dem Baden oder Saunieren. Sie tragen damit erheblich zur **Wasserqualität** für alle Gäste bei.

Kleine Extras

Gönnen Sie sich zwischendurch kleine **Entspannungsmomente**, z. B. bei einer Mooranwendung oder einem Peeling im **Moorraum** (täglich ab 10.45 Uhr immer zur Dreiviertelstunde, 25 min, 7€) oder auf der **Sonneninsel** (täglich ab 10.30 Uhr immer zur halben Stunde, 25 min, 4€). Ihren Platz reservieren Sie sich einfach direkt am Display vor den beiden Räumen auf der Galerie der ThermenLandschaft.

SaunaPark

Unser **SaunaPark ist textilfrei**. Der Zugang erfolgt über das Drehkreuz; gerne können Sie sich auch während des Thermenaufenthaltes noch für einen Saunabesuch entscheiden (Aufpreis: 4 €, über Chiparmband, wenn nicht bereits an der Kasse der Saunaaufenthalt mitgebucht wurde). **Aufgüsse finden täglich** ab 9.45 Uhr und dann zu jeder Dreiviertelstunde (10.45 Uhr, 11.45 Uhr usw.) statt. Details entnehmen Sie bitte dem aktuellen Aufgussplan direkt im Eingangsbereich des SaunaParks oder vorab unter www.kissalis.de/aufgussplan. Im Obergeschoss finden Sie eine großzügige **Ruhelandschaft** mit über 100 bequemen Liegen, einer Sonnenterrasse und einer Medialounge.



Zwischenstand

In der Therme befinden sich **Chip-Stationen**, an denen Sie Ihre bisherige Aufenthaltsdauer überprüfen können. Gerne können Sie Ihren Aufenthalt spontan verlängern. Wir berechnen Ihnen am Ausgang **nur die zusätzliche Zeit** (1 € pro 15 Minuten, maximal bis zum Preis der Tageskarte).



Fairness

Aus **Rücksicht** auf alle Gäste bitten wir Sie, die Liegen nicht mit Handtüchern oder sonstigen persönlichen Gegenständen zu reservieren. Die KissSalis Therme ist ein **Ort der Entspannung**: Im SaunaPark ist deshalb die Nutzung von Kameras und Handys ausschließlich in der Medialounge im OG erlaubt (mit Ladespinden zur sicheren Verwahrung). In der ThermenLandschaft können Sie Ihr Handy benutzen. Wir bitten Sie jedoch, dies leise und rücksichtsvoll zu tun und keine Fotos zu machen.



Massage

Besuchen Sie unseren **WellnessPavillon** (Zugang neben SaunaPark) und lassen Sie sich zu unserem Angebot rund um Wellness und Kosmetik beraten. Vielleicht ist sogar noch ein spontaner Termin möglich, auch einfach **buchbar am Infoscreen** vor dem WellnessPavillon. Die Anwendungsdauer erhalten Sie als Zeitgutschrift. Für Ihren nächsten Besuch: am besten Termine vorab bei Beratung & Verkauf unter 0971/12 18 00-21 vereinbaren oder online unter www.kissalis.de/onlinebooking buchen.

Hunger?

Unser **Thermenbistro** sowie unsere **Saunabar** bieten Ihnen schmackhafte Abwechslung. Der Verzehr mitgebrachter Speisen und Getränke ist nicht gestattet.

Zu guter Letzt

Am Ausgang finden Sie unseren **Kassenautomaten**. Halten Sie Ihr Chiparmband an und zahlen Sie dort die Nachgebühr, falls Sie Ihren Aufenthalt verlängert haben oder für Angebote, die Sie zusätzlich während Ihres Aufenthaltes in Anspruch genommen haben. Gerne stehen Ihnen dafür natürlich auch unsere Kassenmitarbeiter zur Verfügung.



Fundbüro

In unserem BadeShop bewahren wir liegengeliebene Gegenstände auf – fragen Sie gerne am Folgetag zwischen 9.00 und 19.00 Uhr unter Tel. 0971/12 18 00-25 nach.

Gutscheine

Ihnen hat es bei uns gefallen? Dann empfehlen Sie uns weiter oder verschenken Sie Gutscheine: Gutscheine erhalten Sie an der Kasse, bei **Beratung & Verkauf** im Glasbüro im Foyer oder unter www.kissalis.de/shop